

**December 22, 2025**

**Addendum No. 02**

**File Reference Number: RFP 2025 112**

**Title: Englehart Station Backup Generator Project**

**RE: Clarifications/Questions**

---

**QUESTIONS/CLARIFICATIONS:**

**Item 1:** Would ONTC kindly advise if track protection will be required for this project?

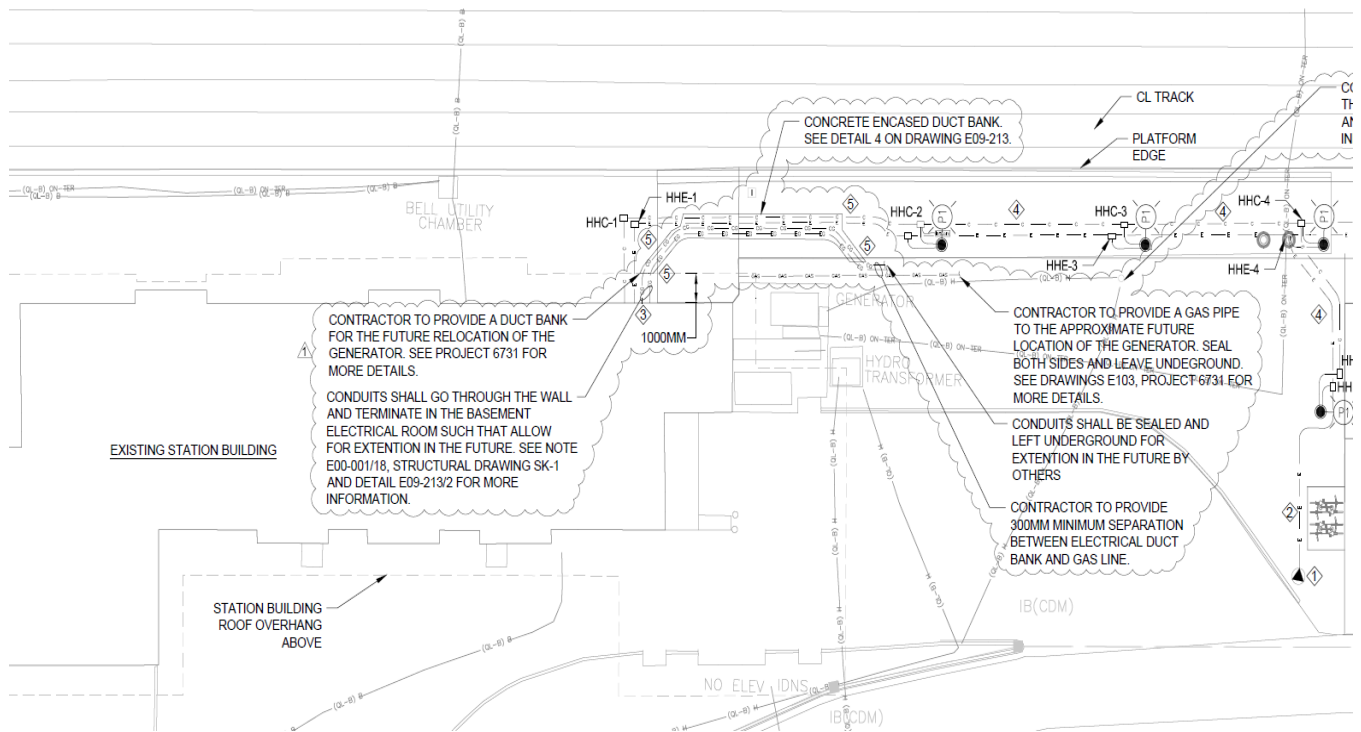
**Answer:** ONTC advises that since the construction will be happening away from the platform, no track protection is required.

**Item 2:** Drawing E09-201 of the reinstated stations package states gas line to be installed underground to the approx. location of the new generator and left capped. Can you confirm this is done?

**Answer:** ONTC advises that gas piping hasn't been completed as per E09-201 and must be completed as part of this project. Contractor shall carry all costs.

**Item 3:** Can you confirm the size and quantity of conduits that were installed under the platform to the approx. location of the new generator as part of the reinstated stations project?

**Answer:** ONTC advises that four (4) x 103MM conduits in a concrete duct bank have been installed and capped off approximately as indicated below in drawing E09-201. Please refer to the picture below for the exact location of the conduits stubbed in the building:



**Item 4:** During the site meeting it was mentioned that coring into the existing building had already been done, however on the drawings it shows it needs to be done. Can you please confirm if any coring into the existing building will be required for this project.

**Answer:** ONTC advises that no additional coring is required as the four (4) 103 mm conduits have been provided.

**Item 5:** In connection with the Mandatory Virtual Site Visit that took place on Wednesday, December 17<sup>th</sup> at 2:00 p.m., please find attached Power Point Presentation Slides.

This Addendum hereby forms part of the RFP.

Regards,

Nicole Laplante  
Procurement Contracts Specialist  
[nicole.laplante@ontarionorthland.ca](mailto:nicole.laplante@ontarionorthland.ca)



# Englehart Emergency Power System Virtual Site Meeting

December 17, 2025



# Agenda

- 1.Introduction.
- 2.Progress Drawings (Electrical, Mechanical, and Structural)
- 3.Site and Equipment Location Overview.
- 4.Pictures
- 5.Questions.



# Introduction

## 1. ONTC:

A. Bruer Liss – Capital Project Manager

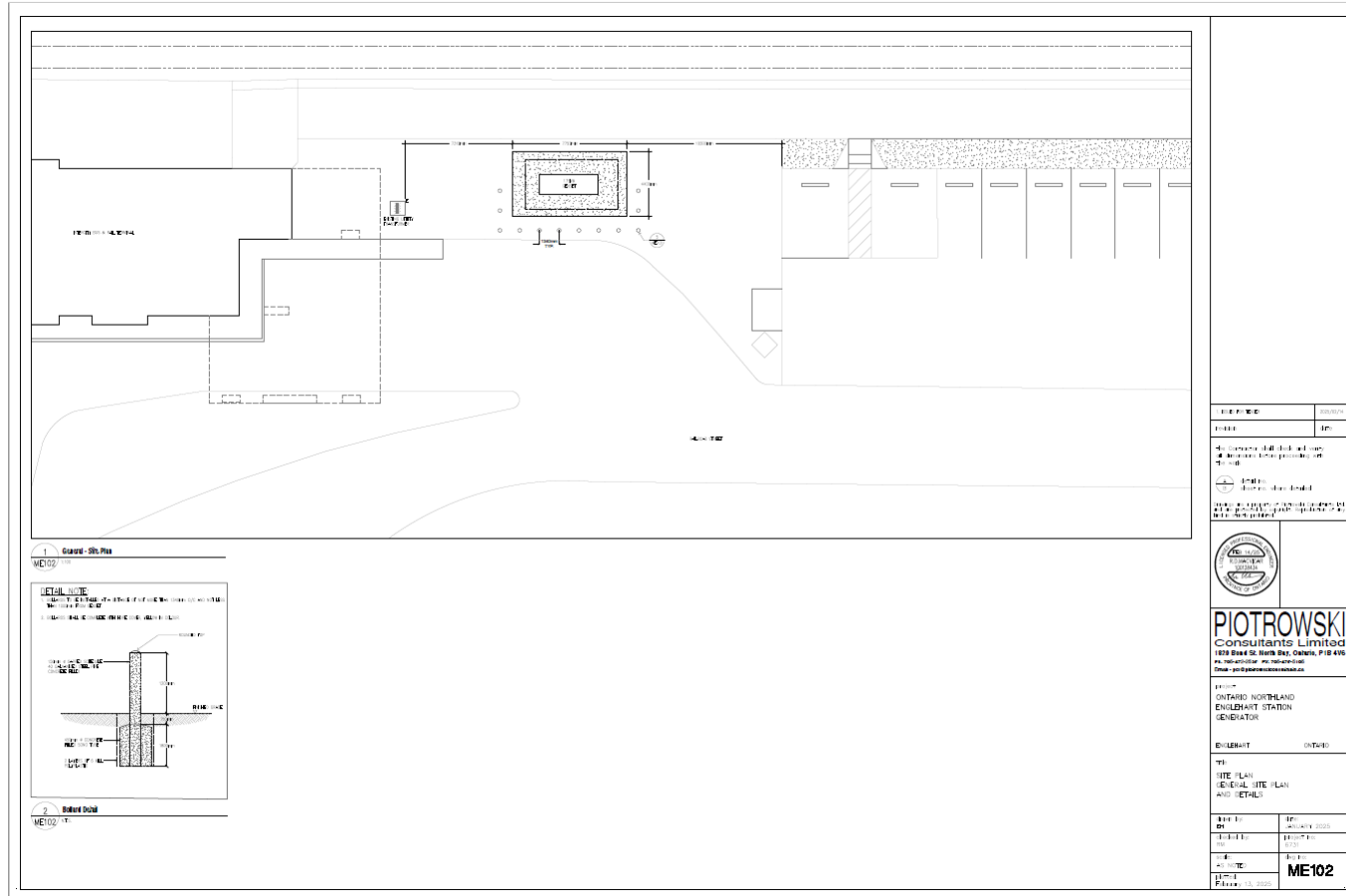
B. Nicole Laplante – Procurement Contracts  
Specialist

C. Ashley Commanda – Procurement Manager

D. Paul-Andre Lajeunesse – Director of Rail  
Infrastructure



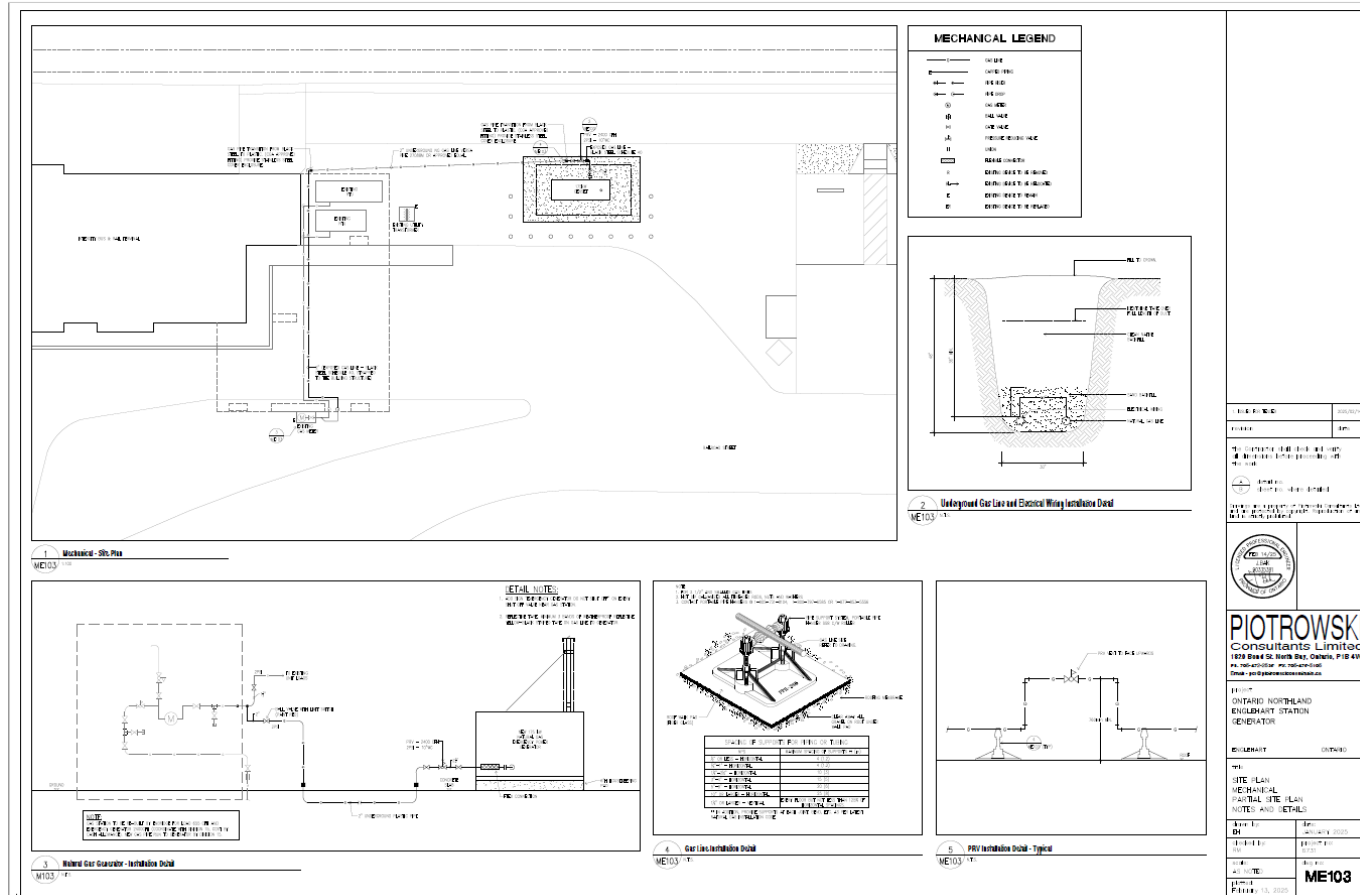
# Drawings – Mechanical/Electrical IFT

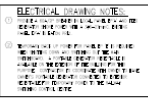




# Drawings – Mechanical/Electrical IFT

SLIDE : 6





- ② ①の出力を、②の出力と加算して、③の出力とする。
- ③ ②の出力を、③の出力と加算して、④の出力とする。
- ④ ③の出力を、④の出力と加算して、⑤の出力とする。
- ⑤ ④の出力を、⑤の出力と加算して、⑥の出力とする。
- ⑥ ⑤の出力を、⑥の出力と加算して、⑦の出力とする。
- ⑦ ⑥の出力を、⑦の出力と加算して、⑧の出力とする。
- ⑧ ⑦の出力を、⑧の出力と加算して、⑨の出力とする。
- ⑨ ⑧の出力を、⑨の出力と加算して、⑩の出力とする。
- ⑩ ⑨の出力を、⑩の出力と加算して、⑪の出力とする。
- ⑪ ⑩の出力を、⑪の出力と加算して、⑫の出力とする。
- ⑫ ⑪の出力を、⑫の出力と加算して、⑬の出力とする。
- ⑬ ⑫の出力を、⑬の出力と加算して、⑭の出力とする。
- ⑭ ⑬の出力を、⑭の出力と加算して、⑮の出力とする。
- ⑮ ⑭の出力を、⑮の出力と加算して、⑯の出力とする。
- ⑯ ⑮の出力を、⑯の出力と加算して、⑰の出力とする。
- ⑰ ⑯の出力を、⑰の出力と加算して、⑱の出力とする。
- ⑱ ⑰の出力を、⑱の出力と加算して、⑲の出力とする。
- ⑲ ⑱の出力を、⑲の出力と加算して、⑳の出力とする。
- ㉔ ㉓の出力を、㉔の出力と加算して、㉕の出力とする。
- ㉕ ㉔の出力を、㉕の出力と加算して、㉖の出力とする。
- ㉖ ㉕の出力を、㉖の出力と加算して、㉗の出力とする。
- ㉗ ㉖の出力を、㉗の出力と加算して、㉘の出力とする。
- ㉘ ㉗の出力を、㉘の出力と加算して、㉙の出力とする。
- ㉙ ㉘の出力を、㉙の出力と加算して、㉚の出力とする。
- ㉚ ㉙の出力を、㉚の出力と加算して、㉛の出力とする。
- ㉛ ㉚の出力を、㉛の出力と加算して、㉜の出力とする。
- ㉜ ㉛の出力を、㉜の出力と加算して、㉝の出力とする。
- ㉝ ㉜の出力を、㉝の出力と加算して、㉞の出力とする。
- ㉞ ㉝の出力を、㉞の出力と加算して、㉟の出力とする。
- ㉟ ㉞の出力を、㉟の出力と加算して、㊱の出力とする。
- ㊱ ㉟の出力を、㊱の出力と加算して、㊲の出力とする。
- ㊲ ㊱の出力を、㊲の出力と加算して、㊳の出力とする。
- ㊳ ㊲の出力を、㊳の出力と加算して、㊴の出力とする。
- ㊴ ㊳の出力を、㊴の出力と加算して、㊵の出力とする。
- ㊵ ㊴の出力を、㊵の出力と加算して、㊶の出力とする。
- ㊶ ㊵の出力を、㊶の出力と加算して、㊷の出力とする。
- ㊷ ㊶の出力を、㊷の出力と加算して、㊸の出力とする。
- ㊸ ㊷の出力を、㊸の出力と加算して、㊹の出力とする。
- ㊹ ㊸の出力を、㊹の出力と加算して、㊺の出力とする。
- ㊺ ㊹の出力を、㊺の出力と加算して、㊻の出力とする。
- ㊻ ㊺の出力を、㊻の出力と加算して、㊼の出力とする。
- ㊼ ㊻の出力を、㊼の出力と加算して、㊽の出力とする。
- ㊽ ㊼の出力を、㊽の出力と加算して、㊾の出力とする。
- ㊾ ㊽の出力を、㊾の出力と加算して、㊿の出力とする。
- ㊿ ㊾の出力を、㊿の出力と加算して、㊿の出力とする。



**BASEMENT KEY PLAN**



### MAIN FLOOR KEY PLAN



### SECOND FLOOR KEY PLAN

1. <b>DATE FOR YES</b>	2023/03/04
1. <b>DATE</b>	1. <b>DATE</b>

The Contractor shall check and verify all dimensions before proceeding with the work.

$\frac{a}{b}$	dimension
$\frac{c}{d}$	tolerance, where detailed

Drawings are a property of Cityworks Consultants Inc. and shall remain the copyright, intellectual property and confidential information of the company.



**PIOTROWSKI**  
Consultants Limited  
1829 Broad St. North Bay, Ontario, P1B 4W5  
Tel: 705-472-0536 Fax: 705-472-6165  
Email: [info@piotrowski.ca](mailto:info@piotrowski.ca)

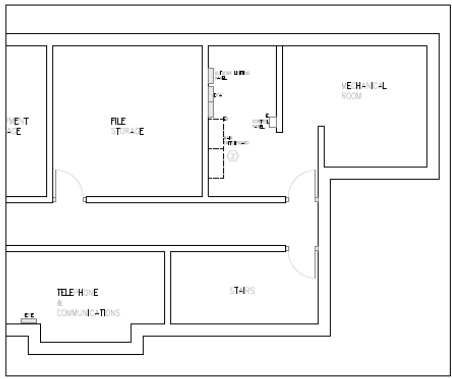
ONTARIO NORTHLAND  
ENGLISHART STATION  
GENERATOR

ENGLISHART      ONTARIO

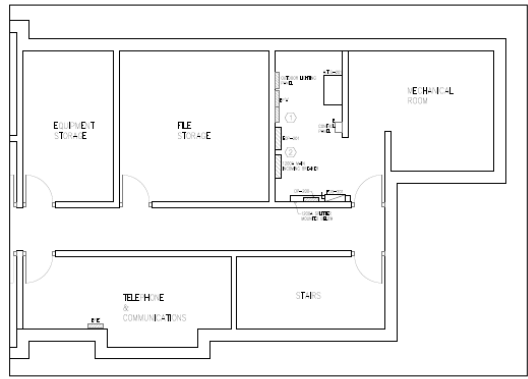
**ELECTRICAL**  
**POWER**  
**FLOOR PLANS**  
**NOTES AND DETAILS**

Issue by DH	Issue JANUARY 2005
Classified by ms	Project No. 6731
Source: NSA/INTEC	Design <b>E101</b>
Issued February 13, 2005	

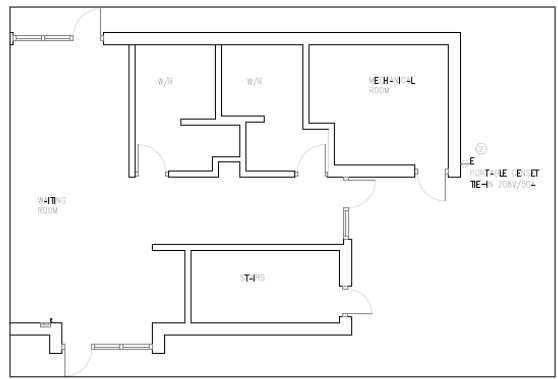
1.  $10^{-10}$  m



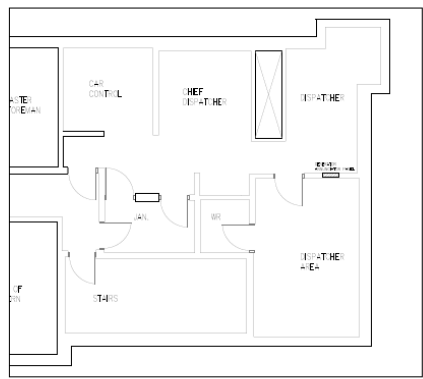
1 Power - Partial Basement Floor Plan - Removal  
E101 1/10



2 Power - Partial Burumash Floor Plan - Proposed  
E101 1/10



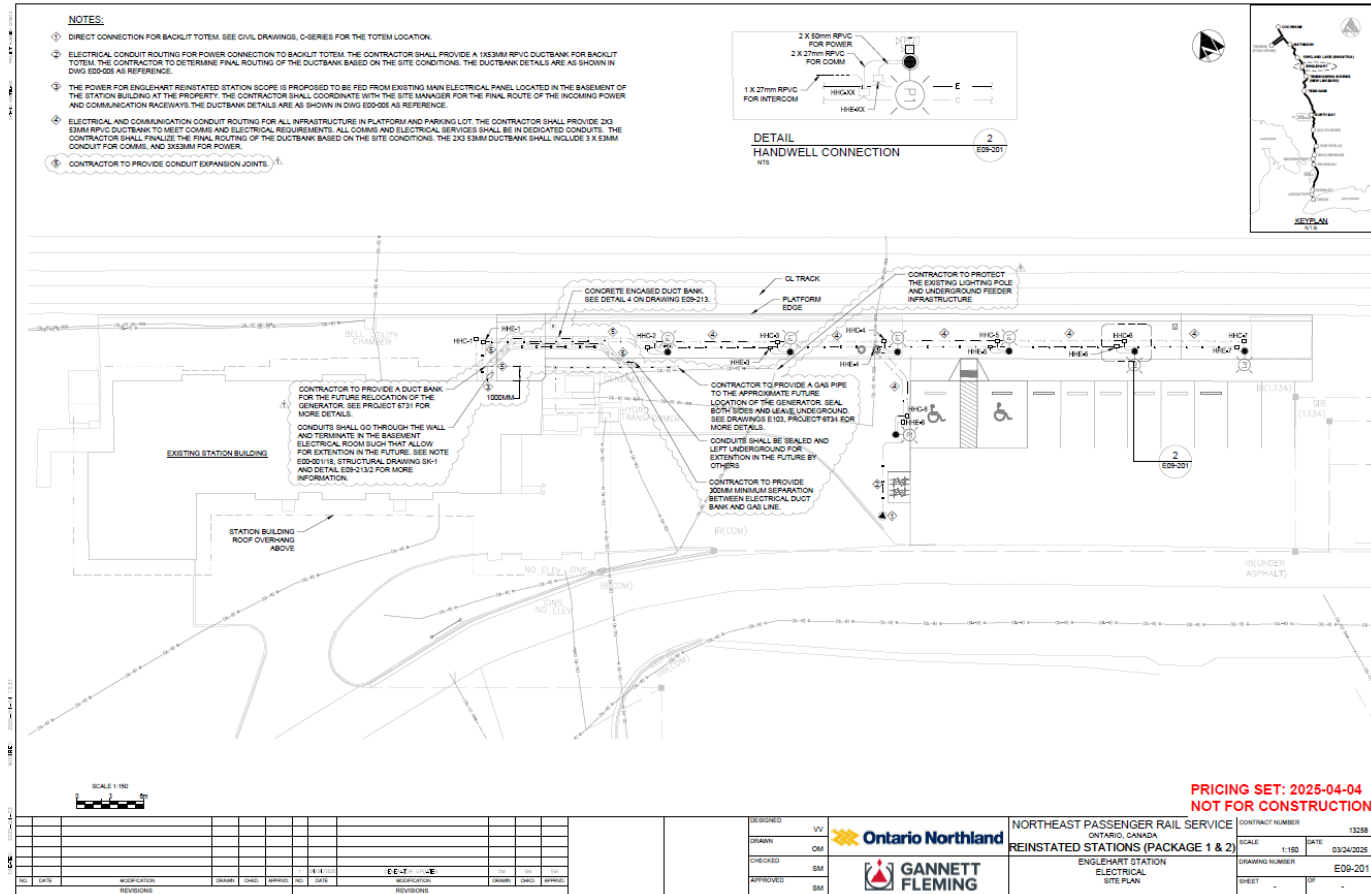
3 Power - Partial Main Floor Plan  
E101 1:50



4 Power - Partial Second Floor Plan  
E101 1-201









# Siteplan

SLIDE : 11





# Pictures











# Questions

Questions shall be submitted via email to Procurement Primary Contact Person and responses will be provide via addendum.

# Site visit

Site visit can be arranged at request.

# Important dates:

Last day for questions: Monday, January 5, 2026 at 2:00pm

Deadline for Issuing Addenda: Wednesday, January 7, 2026 at 2:00pm

RFP Close date: Friday January 9, 2026 at 2:00:00pm



Thank you